

DOSSIER DE PRESSE

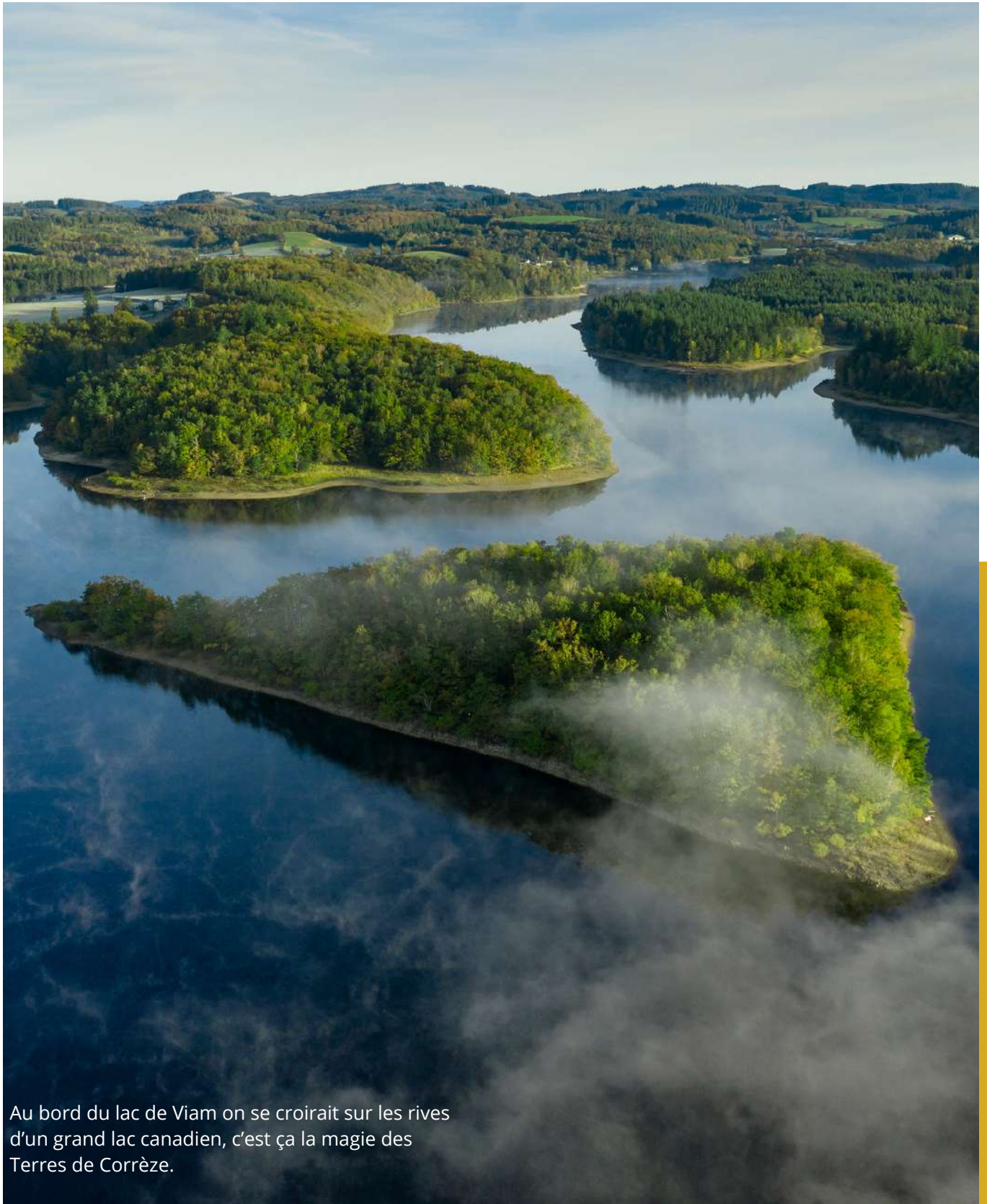
2023/2024

TERRES DE CORREZE



SOMMAIRE

- 3 LA NATURE**
*Paysages, cascades
et jardins secrets*
- 8 CIEL ÉTOILÉ**
*Réserve internationale
Dormir sous les étoiles*
- 10 UN PATRIMOINE
INSOUPÇONNÉ**
*Treignac
Pompadour
Uzerche*
- 12 CES FEMMES QUI ONT
MARQUÉ L'HISTOIRE**
*Simone de Beauvoir
La Marquise de Pompadour
Marie Capelle*
- 14 ADRESSES CHIC
ROMANTIQUE ET NATURE**
Hôtel, chambre d'hôtes, yourte
- 17 RASSEMBLER FAMILLE ET
AMIS**
Gîtes XXL
- 19 HÉBERGEMENTS
INSOLITES**
Magie, féerie, symbiose.
- 20 SE MARIER EN CORRÈZE**
Des lieux d'exception.
- 22 SPORTS NATURE**
Le plein de sensations.
- 26 TERROIR - PRODUCTEURS
RESTAURATEURS**
*Le goût de la convivialité.
Émotions culinaires.*
- 32 SAVOIR-FAIRE**
Tradition et innovation.
- 34 GRANDS RENDEZ-VOUS**
Évènements phares.
- 36 CARTE ET CONTACT**



Au bord du lac de Viam on se croirait sur les rives d'un grand lac canadien, c'est ça la magie des Terres de Corrèze.

Nos lacs majeurs

D'immenses étendues bleutées entourées de forêts. Des endroits propices à la détente, au ressourcement et à une multitude d'activités ludiques et sportives.

LA NATURE À L'ÉTAT PUR

Au pays de l'arbre et de l'eau reconnectez-vous à la NATURE !

Laissez-vous surprendre par la grandeur de nos paysages. De vastes espaces où forêts, collines, lacs, rivières et prairies nous charment et nous rassurent. Ici la nature s'exprime sans limite.

Toute la partie Est des Terres de Corrèze fait partie du [Parc naturel régional de Millevaches](#). Ce milieu naturel préservé, d'où l'homme semble s'être retiré, est constitué de forêts, de tourbières et de landes. L'omniprésence de l'eau sous formes d'étangs, de lacs, de rivières et de zones humides, confirme l'origine du mot Millevaches qui vient du celte vacua signifiant « source ».

Au sud du plateau de Millevaches, le massif des Monédières fait aussi partie de la Montagne limousine. Monédières signifie « Monts du jour » appellation due aux jeux de lumières que le massif nous offre en toutes saisons et surtout à la fin de l'été lorsqu'il est couvert de bruyères.



Pour un panorama à couper le souffle, il faut monter à la table d'orientation du Puy de la Monédière.



Étang de la Besse à Meilhards



Le massif des Monédières couvert de bruyères

LA NATURE À L'ÉTAT PUR

Au milieu coule une rivière, la Vézère. En terres de Corrèze, on découvre le caractère profond et originel de cette rivière fougueuse, intime et inédite !

La Vézère est une rivière dont le cours conduit tout droit aux origines de l'Homme. D'ailleurs sa notoriété périgourdine liée à l'homme de Cro-Magnon, nous ferait oublier que sa source et les deux tiers de son cours sont en Corrèze.

La Vézère naît sur le plateau de Millevaches, dans un environnement granitique le plus vieux du monde, au cœur d'une nature préservée.

Tout au long de son cours, entre les hautes terres granitiques et les vallées calcaires, l'homme et la nature ont tissé des liens charnels.

Seule une descente en kayak permet de se connecter aux éléments, on se laisse alors porter au gré des flots vers l'univers sensoriel de cette rivière secrète.

 **L'histoire retiendra que les tout premiers Championnats du Monde de canoë-kayak se sont déroulés à Treignac en 1959 !**



La Vézère à Uzerche

CASCADES

Sauvages et souvent méconnues, nos cascades invitent à plonger dans l'harmonie du minéral et du végétal, pour des instants de plénitude et de fraîcheur.

Les cascades de Bialet à Saint-Ybard, parfaites pour un instant de détente dans un cadre ressourçant et bucolique avec ses passerelles en bois. Le + : des tables en bois permettent de s'installer pour un pique-nique ombragé.

Les cascades de la Tine à Pradines, les amoureux de la nature et ceux qui aiment crapahuter en toute sécurité, vont adorer ce parcours aménagé d'escaliers et de pontons en pleine nature !

Les cascades de Chalard à Chamberet, longtemps cachées au milieu de la campagne, les cascades sont désormais accessibles par un petit sentier.

Le saut de la Virole à Lestards, certainement la plus impressionnante, car c'est tout simplement la Vézère qui « saute » le Plateau de Millevaches pour se diriger vers sa vallée. La rivière se fraie un chemin au milieu des blocs de granite avant de chuter dans un fracas étourdissant plusieurs mètres en contrebas.



Cascades de Bialet à Saint-Ybard



Saut de la Virole à Lestards

JARDINS SECRETS

Des paradis verdoyants au service de la biodiversité.

L'arboretum Chamberet est constitué d'une collection de 105 espèces d'arbres sur 20 hectares. Feuillus et conifères cohabitent avec des essences plus exotiques, tels que le Ginkgo biloba ou encore l'Araucaria du Chili.

L'arboretum abrite des milieux naturels protégés, comme une tourbière, une saulaie et une mare, un jardin animalier et un parc à daims.

En suivant le Sentier de l'Arbre et de la Nature on trouve différentes bornes sonores qui racontent de petites histoires. C'est l'endroit idéal pour se promener, se détendre, faire du sport ou pique-niquer.

L'arboretum Al Gaulhia est un parc paysager classé "Ensemble Arboré Remarquable" et Jardin Remarquable, il s'étend sur une superficie de près de 10 hectares.

En début de visite, une petite passerelle bleue, plonge le visiteur dans une toile de Claude Monet. L'ensemble offre une mosaïque de milieux où alternent tourbières, plans d'eau, zones sèches et zones humides, avec une grande diversité floristique et faunistique.

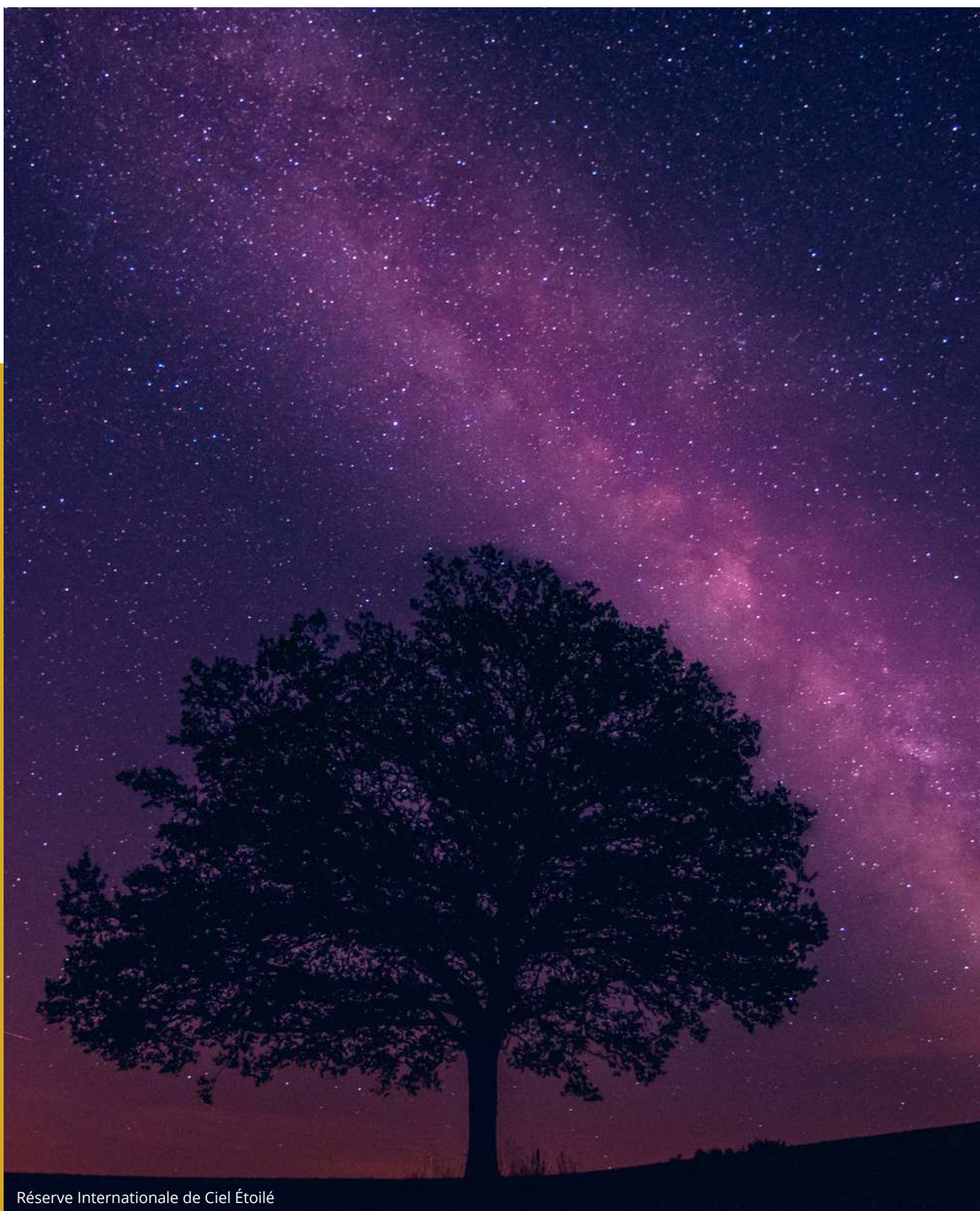
L'emblème de ce jardin est le lotus, dont on peut admirer les fleurs majestueuses s'élançant vers le ciel.

A travers plus de 600 variétés d'arbres et d'arbustes, on notera les châtaigniers séculaires et la collection de bambous aux tailles et formes originales.

Calmes et reposants ces lieux sont un enchantement.



Lotus - arboretum Al Gaulhia à Espartignac



Réserve Internationale de Ciel Étoilé

Voyage interstellaire en Terres de Corrèze

2 sites d'observation du ciel nocturne :

Au village de Rilhac-Treignac

Au puy du Mas à Saint-Hilaire-les-Courbes

RÉSERVE INTERNATIONALE DE CIEL ÉTOILÉ

Admirer le ciel nocturne, un luxe qui n'est pas accessible à tous.

Au cœur du parc naturel de Millevaches, partons rencontrer la voie lactée !

Le Parc naturel régional de Millevaches en Limousin est reconnu Réserve Internationale de Ciel Étoilé (RICE).

Décerné par l'International Dark-sky Association, ce label est une reconnaissance de la qualité exceptionnelle de son ciel nocturne. Sur les 19 RICE du monde, le Parc devient la 4e réserve de France mais la 1ère sur un territoire habité. Parmi les ciels les plus sombres d'Europe de l'ouest, le Parc naturel régional de Millevaches renforce ainsi l'accès au ciel étoilé pour tous, la réduction des nuisances lumineuses et la protection de la biodiversité nocturne.

DORMIR LA TÊTE DANS LES ÉTOILES



Les cabanes au bord du monde

Loin des tumultes de la ville, évadez-vous dans les cabanes au bord du monde, construites à base d'essences de bois locales, les cabanes se trouvent en lisière de forêt et offrent des points de vue idylliques sur les collines environnantes. La cabane "Les Cent Ciels" invite à la rêverie avec son toit panoramique pour admirer les étoiles à 8 m de hauteur ! Au petit matin, dans la quiétude du jour naissant, quel bonheur de profiter de la nature et d'observer la faune et la flore.

A Grandsaigne - Tél. : 06 33 99 53 31

www.cabanesauborddumonde.fr

Carré d'étoile

Une jolie cabane en forme de cube, ingénieusement pensée pour vous apporter tout le confort des plus grandes ! Elle se situe au cœur du Village des Monédières, aménagé sur un terrain vallonné et verdoyant, bordé d'un étang.

En mezzanine, juste au-dessus du lit, un large dôme vitré a été pensé pour une soirée bohème à la belle étoile. Idéale pour tous ceux qui aiment garder les pieds sur terre... Et avoir la tête dans les étoiles !

A Chamberet - Tél. : 03 85 53 76 60

www.roulottes-monedieres.com



UN PATRIMOINE INSOUPÇONNÉ

Treignac : Traditionnelle et sportive

Bâtie au pied des Monédières, dans les gorges de la Vézère, Treignac est une cité médiévale avec son pont du XIIIème siècle, ses église et chapelles, sa halle aux grains, sa tour panoramique du XVème siècle et ses maisons à colombages. Elle vient d'obtenir le label "Petites Cités de Caractère" pour son patrimoine architectural et naturel. Cette reconnaissance au niveau national va lui permettre d'entrer dans la cour des grands et de sensibiliser les Treignacois et visiteurs à ce patrimoine exceptionnel et insolite. Le clocher tors de la Chapelle Notre-Dame-de-la-Paix en est un illustre exemple... Etape appréciée des pèlerins de Compostelle en route sur la Voie de Rocamadour, elle est également réputée pour ses eaux vives qui en font un spot mondial de canoë-kayak.



Pompadour : Historique et équestre

Célèbre par son château, cadeau de Louis XV à sa favorite la célèbre Marquise, Pompadour l'est également par son Haras National et sa Jumenterie unique en France. La façade majestueuse du château incite à remonter le temps pour découvrir l'univers de la Marquise. La visite se poursuit par les écuries de la Marquise et les écuries de l'Orangerie où il est possible de voir des anglo-arabes, des chevaux de traits et les chevaux présidentiels. Berceau de la race anglo-arabe, des concours hippiques renommés, des courses de galop et de cross, des spectacles équestres rythment l'animation de celle que l'on surnomme « la cité du cheval ».



L'origine de cette ville fortifiée, lovée dans un méandre de la Vézère, remonte à la nuit des temps. Les Gaulois, déjà, habitaient Uzerche. Du puissant monastère du Xe siècle, demeure l'abbatiale Saint-Pierre, un témoin majeur de l'art roman limousin avec son clocher octogonal typique. Sa forêt de tourelles et de toits à poivrière, truffée de passages voûtés, ornée de demeures semblables à de petits châteaux, forme un ensemble architectural remarquable et rare, d'où le proverbe « Qui a maison à Uzerche a château en Limousin ».

Son écoquartier de la Papeterie, véritable pôle culturel d'exception cultive mémoire industrielle et création artistique contemporaine. Uzerche fait partie des 100 Plus Beaux Détours de France.



Uzerche, La Perle du Limousin : Authentique et contemporaine

SIMONE DE BEAUVOIR

Dans sa jeunesse, Simone de Beauvoir passait ses étés, tout près d'Uzerche, dans propriété de son grand-père à Meyrignac. Dans Mémoires d'une jeune fille rangée, elle évoque les moments heureux de son enfance dans la campagne corrézienne.

« Dès que j'arrivais à Meyrignac, les murailles s'écroulaient, l'horizon reculait. Je me perdais dans l'infini tout en restant moi-même. Je sentais sur mes paupières la chaleur du soleil qui brille pour tous ».

Meyrignac...Une maison à perron, couverte de glycines et de bignonias, une volière, un joli parc planté d'essences rares, une petite rivière où nagent des poissons rouges... Et toute la campagne autour, les prairies, les châtaigneraies, les étangs...

Le parc paysager de Meyrignac créé en 1880 par son grand-père, Ernest de Beauvoir, se visite en juin "Rendez-vous aux Jardins" ou en septembre "Journées du Patrimoine".

A Uzerche, la balade littéraire Sur les pas de Simone de Beauvoir, longe les rives de la Vézère et offre au promeneur des textes de l'auteure.



A Uzerche, la balade littéraire, " Sur les pas de Simone de Beauvoir", est ponctuée de 10 panneaux relatant la vie et l'œuvre de l'auteure.



MARQUISE DE POMPADOUR & MARIE CAPELLE LAFARGE

Marie Capelle Lafarge

La vrai Mme Bovary

Marie Capelle, une jeune parisienne, a épousé Charles Lafarge, maître de forges au Glandier à Beyssac, qui s'avère être un mari brutal et grossier. Lorsqu'il meurt dans des circonstances étranges, elle est accusée de l'avoir empoisonné. En effet, Marie Capelle avait acheté de la mort aux rats à la pharmacie Eyssartier d'Uzerche. Ainsi commence la retentissante Affaire Lafarge. Lors de son procès elle sera défendue entre autres par l'illustre maître Charles Lachaud avocat originaire de Treignac.

Condamnée puis graciée, elle mourra peu après, clamant toujours de son innocence. Est-elle vraiment responsable de la mort de son mari ? L'affaire a inspiré de nombreux écrivains comme Gustave Flaubert pour son roman Madame Bovary voire Léon Tolstoï pour son personnage d'Anna Karenine, et elle est même à l'origine d'un film.

Aujourd'hui encore, le mystère demeure et une association se bat pour la réhabilitation de Marie Capelle.

La Marquise de Pompadour

Une femme d'influence et de goût

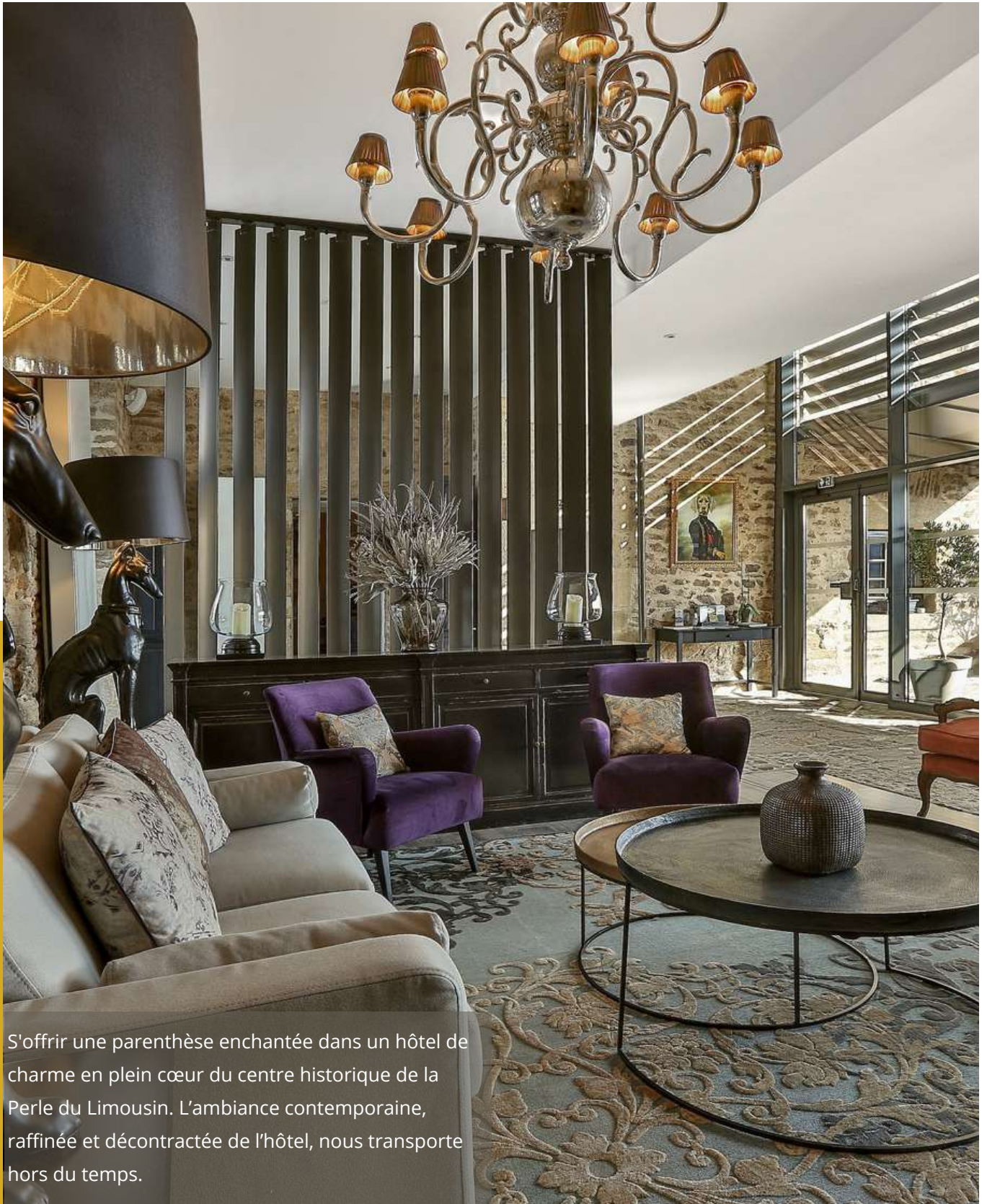
Future marquise de Pompadour, Jeanne-Antoinette Lenormant d'Étiolles, née Poisson, rencontre Louis XV à Versailles en 1745. Le Roi s'éprend d'elle et l'installe la même année au château de Versailles. En juillet, il lui offre le domaine de Pompadour ce qui lui permet de devenir marquise et d'acquérir la noblesse. Nous lui devons la création d'un à Pompadour en 1751 dans les écuries du château, aujourd'hui appelées «Écuries de la Marquise».

Quelques années plus tard, Louis XV crée un Haras

Royal. Ce dernier suivra l'évolution étatique en étant supprimé à la Révolution, puis rétablit par décret en 1806 par Napoléon. Il devient ainsi haras impérial et enfin national en 1872.

Ainsi fut scellé le destin de Pompadour, devenue aujourd'hui « la cité du cheval ».





S'offrir une parenthèse enchantée dans un hôtel de charme en plein cœur du centre historique de la Perle du Limousin. L'ambiance contemporaine, raffinée et décontractée de l'hôtel, nous transporte hors du temps.

Hôtel Joyet de Maubec****
Tél. : 05 55 97 20 60
hotel-joyet-maubec.com

ROMANTIQUE CHIC

Les Jardins Saint-Éloi

Le lieu séduit immédiatement par son atmosphère raffinée, teintée d'harmonie et de douceur de vivre. Suites et chambres avec accès à une élégante terrasse, avec piscine chauffée. Havre de bien-être, l'espace ouvre sur un parc ombragé, écrin de verdure apaisant et serein.

Chaque pièce a été meublée avec la plus grande attention, décorée de meubles et d'objets reflétant le raffinement du lieu.

Salles de bains privatives et climatisation.

Tél. : 09 61 66 09 46 ou 06 76 73 51 11

lesjardins-sainteloi.fr



ROMANTIQUE NATURE



Maison du Hobbit

Cachée des principales zones de camping, la Maison du Hobbit est un refuge enchanteur pour deux ou pour une famille de quatre personnes. À l'intérieur, un lit double confortable et deux petits futons adaptés aux jeunes enfants. A l'extérieur se trouve une cuisine d'été équipée et une table de pique-nique. Vous pourrez préparer votre repas avec vue sur la forêt.

A Condat sur Ganaveix - Tél. : 05 55 98 90 08

lageneste.net

Nuit en yourte

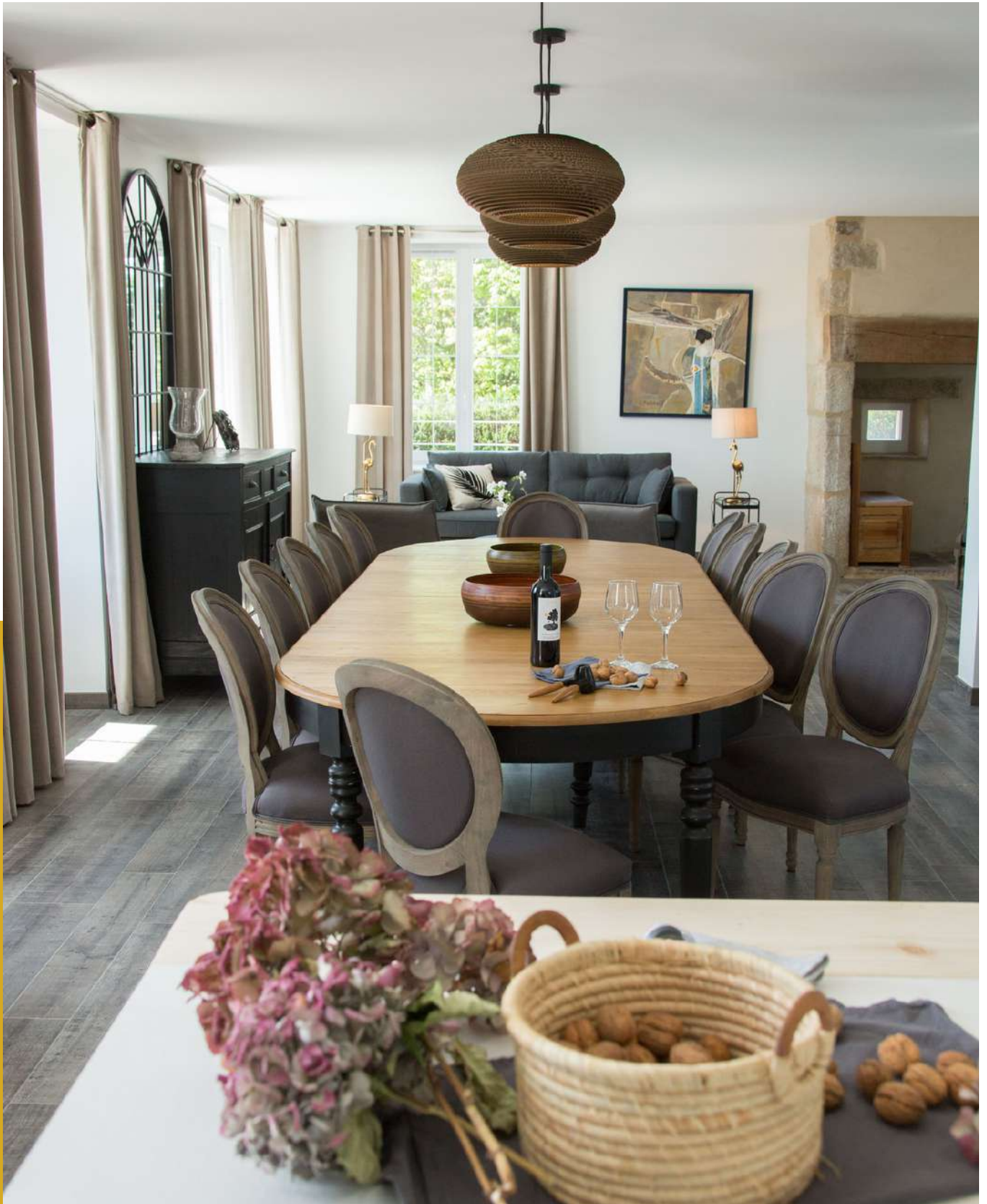
Sublime yourte, aménagée pour se sentir comme à la maison !

Le Ranch Camping est un lieu proche de la nature, avec une petite touche de luxe.

A Madranges - Tél. : 07 66 80 78 19

leranch-camping.com





Le Domaine de Mandrin
Gîte grande capacité avec spa
domainedemandrin19.com

RASSEMBLER FAMILLE OU AMIS

Ici on voit la vie en grand ! Les grands gîtes conjuguent, espace, confort, équipements, pour répondre à vos attentes spécifiques. Séjour luxe et bien-être, weekend thématique, retrouvailles, de beaux séjours vous attendent en Terres de Corrèze.



Fief de Coudert

A deux pas du centre de Treignac, cette belle demeure pouvant accueillir 12 personnes vous fera voyager à travers les siècles, destination le Moyen Age avec tout le confort moderne... Cet hébergement possède : cheminée, salle bien-être, jacuzzi, hammam et table de massage à l'intérieur, et piscine, sauna, table de ping-pong, terrain de pétanque et espace fitness à l'extérieur.

A Treignac - Tél. : 06 82 83 12 08
fief-de-coudert.fr

Domaine du Grand Brugeron

Cette magnifique longère restaurée avec goût, dispose d'une salle de réception de 150m², d'une cuisine professionnelle et d'une terrasse avec vue imprenable sur le massif des Monédières. 5 chambres spacieuses avec 22 couchages et une salle de réception pouvant accueillir 70 personnes en places assises.

A Vigeois - Tél. : 05 55 73 68 95 ou 06 76 84 42 62
fermedugrandbrugeron.fr



Gîte du Champ

Aménagé dans une ancienne grange, ce gîte offre de beaucoup d'espace et de confort. Malgré la capacité importante (18 personnes) tout le monde a son intimité. Piscine privée couverte et chauffée avec abri rétractable Belle vue sur la campagne environnante. Endroit idéal pour se retrouver en famille ou entre amis, pour un séjour inoubliable. Logement adapté PMR.

A Uzerche - Tél. : 05 55 27 38 41
gites-de-france-corrèze.fr





Toutes cabanées
Village des Monédières à Chamberet
Tel.: 03 85 53 76 60
slowmoov.com

HEBERGEMENTS INSOLITES

Envie d'originalité, d'exception ?

Des hébergements flottants, des cabanes de fée en lisière de forêt, des roulottes et des yourtes à l'esprit nomades et même l'univers d'un célèbre sorcier !

Séjour entre magie et sortilège dans le monde fantastique du plus célèbre sorcier à lunettes !

C'est au Relais des Sorciers à Espartignac, près d'Uzerche, que l'on peut vivre cette expérience abracadabrantesque.

Rien n'a été laissé au hasard pour faire de ce gîte un univers parallèle qui garanti une expérience insolite et la plus immersive possible.

4 chambres décorées selon les quatre maisons de la fameuse école de sorcellerie.

A Espartignac - Tél. : 06 70 65 09 02

legauliat.com/fr/chambre/le-relais-des-sorciers



La Cabane des Châtaignes

Cette cabane féérique aux allures de maison enchantée est étonnante par son architecture. C'est l'endroit idéal pour se ressourcer et se déconnecter.

En été, on profite pleinement du ciel étoilé et de balades dans la forêt.

Petit déjeuner servi dans un panier.

A Meilhards - Tél. : 07 62 18 55 86

Equi-lodge : dormir avec les chevaux !

C'est l'expérience unique que vous pourrez vivre dans cet hébergement atypique !

A l'abri d'une grange, une grande tente, pour dormir au plus près des chevaux tout en gardant un espace indépendant.

Pour compléter l'immersion, deux autres espaces, dans des box (et toujours à l'abri !) pour prendre les repas et faire un brin de toilette .

A Lubersac - Tél. : 06 76 68 90 33

www.carolinepoulain.com



SE MARIER DANS...

Des réceptions dans des salles d'exception !

Château du Repaire – Vigeois

Capacité : 150 personnes

Tel. : 05 55 98 92 79



Espace Cueco – Uzerche

Capacité : 150 places debout, 130 assises

Tel. : 05 55 73 00 44



Halle Huguenot – Uzerche

Capacité : 600 pers. debout, 400 assises

Tel. : 05 55 73 17 00



Château La Fagne – Lubersac

Capacité : 15 à 200 personnes

Tel. : 06 19 28 47 80 ou 05 55 98 51 17

... DES LIEUX D' EXCEPTION

Dans un cadre chic, champêtre, authentique, et spacieux, des lieux uniques, romantiques et bucoliques pour vivre des instants magiques.



Château La Fragne – Lubersac



Château de Pompadour – Pompadour - organisateur de mariage sur mesure

Capacité : 300 personnes (ou plus selon formule)

Tel. : 05 55 98 99 27

SPORTS NATURE

Sur terre, dans l'eau ou dans les airs, les Terres de Corrèze se parcourent de mille et une façons pour un max de sensations !



S'élaner du Puy de la Monédière, pour un vol découverte biplace et goûter au plaisir d'un vol en parapente avec Millevaches Monédières Vol Libre.



La Vézère depuis son plus beau point de vue ! Descendre la Vézère en canoë reste le moyen le plus adapté pour profiter pleinement de cet environnement naturel protégé.



Des échappées vertes pour percer les secrets de notre pays, observer la faune et la flore, et ressentir une agréable sensation de tranquillité et de bien-être.



Sillonnez les routes des Terres de Corrèze en VTT et vélos, classique ou électriques.

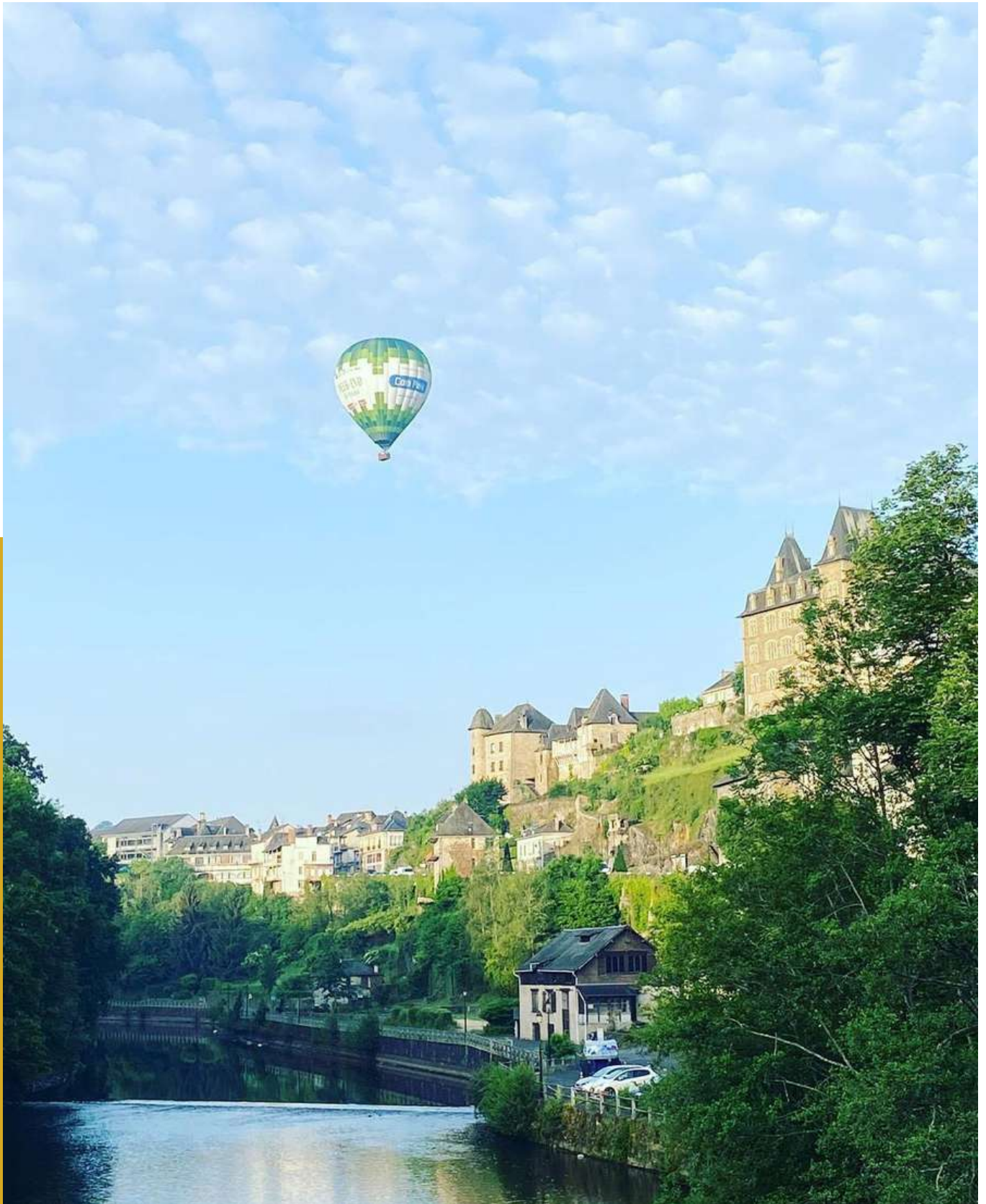


Randonnées avec ânes bâtés

Les ânes du gîte

19140 CONDAT-SUR-GANAVEIX

06 32 23 61 94 - 05 55 98 08 02



Vivez la magie des airs en Terres de Corrèze
Corrèze Montgolfière
Tél : 06 83 43 36 01

ACTIVITÉS INSOLITES

Le tir à l'arc à cheval

Découvrez vous l'âme d'un Robin des Bois grâce à cette activité ludique et originale vieille de plus de 4000 ans et venant d'Asie. Il n'est pas nécessaire de savoir monter à cheval pour pratiquer cette activité. Le stage se déroule en 2 parties : tir à l'arc à pied puis à cheval, sur des pistes encadrées.

Ferme équestre du Bois Vieux

5 Bois Vieux - 19410 VIGEOIS

06 80 26 13 34



L'équitation en mode « western »

Le temps de votre séance, vous plongez totalement dans l'univers américain avec des chevaux de race Quarter horse, Paint horse et Appaloosa. Christelle, qui vous accueille et vous enseigne sa discipline (et passion !) pratique le reining en compétitions internationales.

Ranch de Lauzerat

Lauzerat - 19510 MASSERET

07 89 67 58 00





La Pomme du Limousin AOP

La pomme golden du Limousin est la seule pomme en France à bénéficier d'une Appellation d'Origine Protégée.

TERROIR

Des parfums, des couleurs, des textures et autant de saveurs pour laisser s'exprimer les papilles. La mythique myrtille des Monédières, la réputée viande limousine, les précieux cèpes, la pomme AOP du Limousin, les authentiques cidres et jus de pommes.

Voici un aperçu de nos produits et spécialités culinaires pour amener une touche corrézienne dans votre cuisine.



PRODUCTEURS

Casse-croûte corrézien à la ferme de Malauzieux

On n'arrive pas à la ferme de Malauzieux par hasard. L'endroit fait partie de ces adresses un peu secrètes, que les gens d'ici révèlent à leurs amis et dont seuls les touristes bien renseignés peuvent profiter.

Gourmandise et convivialité !

En poussant la porte on est tout de suite enveloppé par l'odeur gourmande des viennoiseries et du pain juste sortis du four à bois.

Ambiance chaleureuse et bucolique !

Dans cette ambiance bon enfant, se mêlent des habitués, qui chaque semaine viennent faire leurs provisions, d'autres qui tapent le carton, des anglais du coin et des touristes avides d'authenticité et de produits locaux.

Si le rituel du vendredi reste immuable tout au long de l'année, l'expérience se révèle complètement différente selon la saison. L'hiver on adore profiter de la chaleur du cantou et se réchauffer les mains avec une tasse de thé bien chaud. L'été quel bonheur de s'installer en terrasse, sous les arbres en fleurs, pour partager un instant gourmand dans une ambiance bucolique.

 **Uniquement le vendredi matin !**





PRODUCTEURS

La Corrèze est une terre riche de producteurs et d'éleveurs passionnés par le travail de la terre, proche de la nature et des animaux. Cet amour du travail bien fait, donne des produits de qualité et savoureux.

ÉMOTIONS CULINAIRES



L'Inattendu à Saint Pardoux Corbier

Marion Cardey et Julien Bouyssou, vous accueillent dans un cadre sobre, raffiné et chaleureux. Ils ont le plaisir de vous proposer une gastronomie centrée autour des produits locaux...mais pas seulement ! Laissez-vous tenter par une cuisine généreuse et créative !

Tél. : 05 55 73 37 15 - restaurant-linattendu.com

Hôtel des Voyageurs à Tarnac

Au bord du plateau de Millevaches, William, chef autodidacte, met la tradition dans tous ses états ! L'établissement est un rendez-vous gastronomique incontournable de la région, avec les spécialités du terroir.

Tél. : 05 55 95 53 12 - hotelcorreze.com

Guide Michelin



La Treille Muscate à Uzerche

Au cœur de la vieille ville d'Uzerche dans un ancien hôtel particulier des XVIème et XVIIème siècles, "La treille Muscate" aigüise vos papilles avec des produits frais de saison que vous dégustez dans la salle à manger qui surplombe la Vallée de la Vézère.

Tél. : 05 55 97 20 60 - hotel-joyet-maubec.com



La Brasserie à Treignac

Au calme de la salle de restaurant typiquement corrézienne avec ses murs de vieilles pierres apparentes ou sur la terrasse délicieusement tournée vers la nature, on déguste une cuisine traditionnelle élaborée à partir des produits du terroir sublimés par le savoir-faire maîtrisé du Chef.

Tél. : 05 55 98 03 62 - labrasserietreignac.fr



ÉMOTIONS CULINAIRES

Le Tilleul de Sully à Montgibaud

C'est là, à l'ombre du vieux tilleul, que se trouve cette auberge de campagne. Une savoureuse cuisine du terroir corrézien, revisitée par le chef. "Les produits de notre jardin potager et ceux que nous fournissent les artisans locaux et engagés avec lesquels nous travaillons sont au cœur de notre cuisine saisonnière."

Tél. : 05 55 98 01 96

Bib Gourmand & Étoile Verte MICHELIN



Auberge Saint Roch à Saint-Ybard

Sylvie et Hervé vous proposent une cuisine gastronomique régionale et inventive à base de produits du terroir. Fidèle à ses racines, Hervé Moncany pimente les produits limousins, cèpes et foie gras, d'une pointe d'accent catalan.

Tél. : 05 55 73 00 05

Page Facebook : Auberge Saint Roch

Table de M à Uzerche

Cadre magnifique pour cet ancien relais de poste. En cuisine, les chefs Arnaud et Jérémie font la part belle aux produits phares de la région, comme la viande du Limousin ou la tête de veau sauce gribiche.

Tél. : 05 55 98 17 80

Page Facebook : Restaurant La Table de M



SAVOIR-FAIRE

Les artisans et artistes de Terres de Corrèze font vivre la tradition de métiers ancestraux ...

Parce qu'ils ont trouvé en Terres de Corrèze un cadre de vie propice à la création, de nombreux artisans ont choisi de poser ici leurs outils et d'ouvrir leur atelier.

Maroquinier, potier, savonnier, coutelier, créateur de bijoux, souffleur de verre...

Des hommes et des femmes poussés par la puissance créatrice, chahutent la matière pour réaliser l'objet rêvé.

On se laisse ainsi tenter par ces créations, comme des souvenirs de voyage, qui plus tard nous rappelleront l'histoire de ces artistes inspirés.



Poterie du Doustre



Maroquinerie Brin de Peau

& ARTISANS

...tout en s'enracinant dans le monde moderne grâce à des projets innovants.



L'Alchimiste Uzerche



Louise Lovelace



Cuir et Lames



Poupée Russe Céramique

GRANDS RENDEZ-VOUS

Ce sont des évènements phares, très attendus d'une année sur l'autre, et dont le succès de certains attire bien au-delà des frontières départementales.

Trail Millevaches Monédières à Treignac et Bugeat

Avril

Une compétition qui se démarque par ses parcours exigeants et son esprit de grande convivialité.

Tél : 06 70 72 60 61 - mmrt.fr

Festival Uzerche en Bodega

2e quinzaine de juin

Un festival aux accents du sud-ouest : Bandas, Podium festif avec l'ambiance typique des férias.

contact@uzercheenbodega.fr - page Facebook : Festival Uzerche en bodéga

Fête de la Framboise à Concèze

Début juillet

Fanfare, danses, chants, animations accompagnent le fruit star de la journée, la framboise. Tarte géante à la framboise, inscrite au Guinness Book Of Records en 1997.

Tél : 06 82 70 14 91 - page Facebook : Fête de la Framboise Concèze

Les Mardis d'Uzerche

Juillet - Août

A chaque édition, une programmation éclectique, pour petits et grands, avec spectacle de rue, théâtre, humour, concert, acrobatie...

Tél : 05 55 73 17 00 - page Facebook : Les Mardis d'Uzerche

Bourse d'échange auto-moto collection à Uzerche

2e quinzaine de juillet

Bourse d'échanges de pièces autos, motos, miniatures. Exposition de véhicules anciens, autos, motos, camions, tracteurs... Vide grenier. Vente de gré à gré.

Tél : 05 55 98 43 04 - page Facebook : Officiel Autoretro Uzerche

Festival MUZ - journées musicales d'Uzerche

Début Août

Il accueille chaque année de jeunes talents et décline la musique au pluriel : du classique au jazz avec une ouverture à la musique du monde.

Tél : 07 67 14 85 34 - festivaluzerche.com

GRANDS RENDEZ-VOUS

Festival Kind Of Belou à Treignac

Début Août

Le festival propose des concerts et se donne pour mission de démocratiser le jazz.

Tél : 06 03 06 77 95 - radiokob.fr

Festival Dec'Ouvrir à Concèze

Mi - Août

Ce festival a été fondé par Mathias Vincenot, poète et Chevalier des Arts et des Lettres. Une soixantaine d'artistes (poètes, musiciens, comédiens...) se succèdent sur scène pour le plus grand plaisir du public.

Tél : 05 55 25 51 61 - 06 60 26 68 00 - festivaldecouvrir.com

La Journée du Cheval à Pompadour

15 Août

Depuis les années 50, les acteurs locaux s'unissent pour offrir une journée inoubliable aux amoureux des chevaux ! Au programme de cette journée, démonstrations équestres, courses hippiques, concours de saut d'obstacles, spectacles équestres...

Rassemblement de lévriers à Pompadour

Septembre

Des lévriers venus de toute la France concourent sur des épreuves, nationales et internationales, de beauté et de course.

Tél : 06 74 67 30 13 - Page Facebook : Pompadour Lévriers

Festival d'accordéon à Chamberet

Octobre

Evènement musical populaire dans une ambiance bal musette. Des morceaux d'hier et d'aujourd'hui interprétés par des artistes venus de toute la France.

Tél : 05 55 98 79 36 - chamberet-festival-accordeon.net

Halloween au château à Pompadour

Octobre

Un rendez-vous à vous glacer le sang ! 2 soirées terrifiantes où se succèdent un show mapping envoûtant, une déambulation horrifique dans les jardins et les écuries du château, et une discothèque infernale.

Tél : 05 55 98 99 27 - chateau-pompadour.fr

DESTINATION TERRES DE CORRÈZE

**Idéalement situé au cœur de la France, les
Terres de Corrèze sont facilement accessibles.**

En voiture

Par l'**A20** depuis Paris (4h30) ou depuis Toulouse (2h30)

Par l'**A89** depuis Lyon (3h30) ; Clermont-Ferrand (2h) ou depuis
Bordeaux (2h15)

En train et en bus

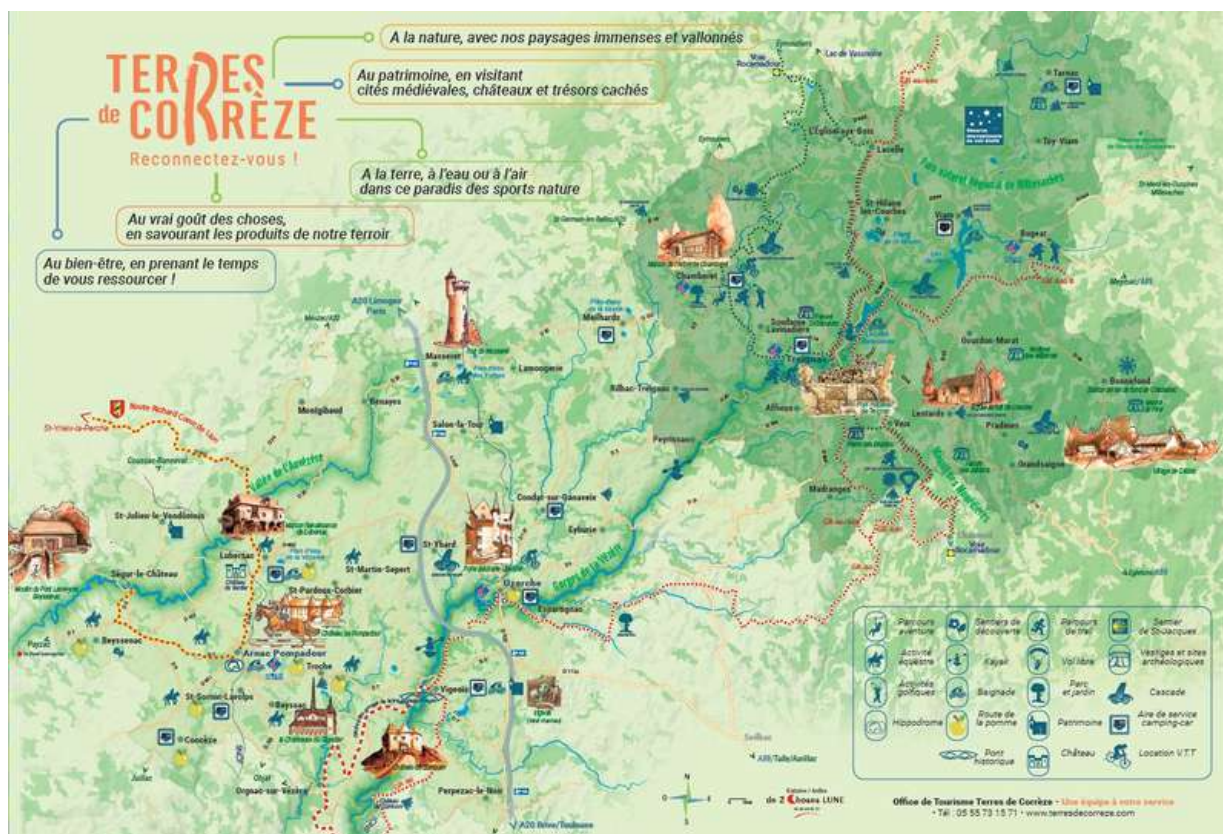
Ligne Paris – Toulouse; SNCF gare d'Uzerche

Ligne Limoges – Ussel; SNCF gare de Bugat

En avion

Aéroport Brive Vallée de la Dordogne : 37km / 40 min

Aéroport Limoges Bellegarde : 67 km / 50 min



Office de Tourisme Terres de Corrèze

Contact presse : Laurence Léonard

Tél : 05 55 73 15 71 - lleonard@terresdecorrèze.com

www.terresdecorrèze.com

